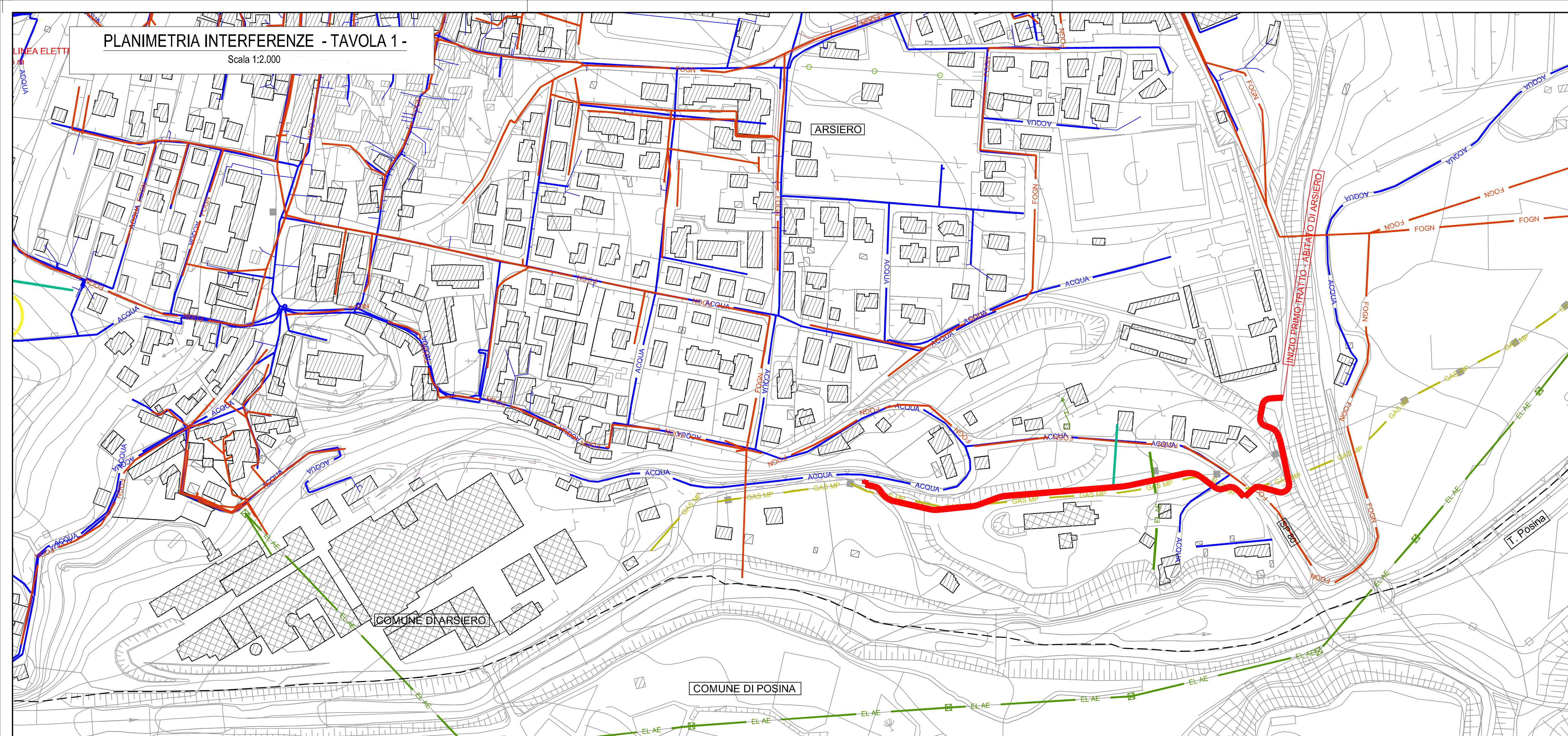


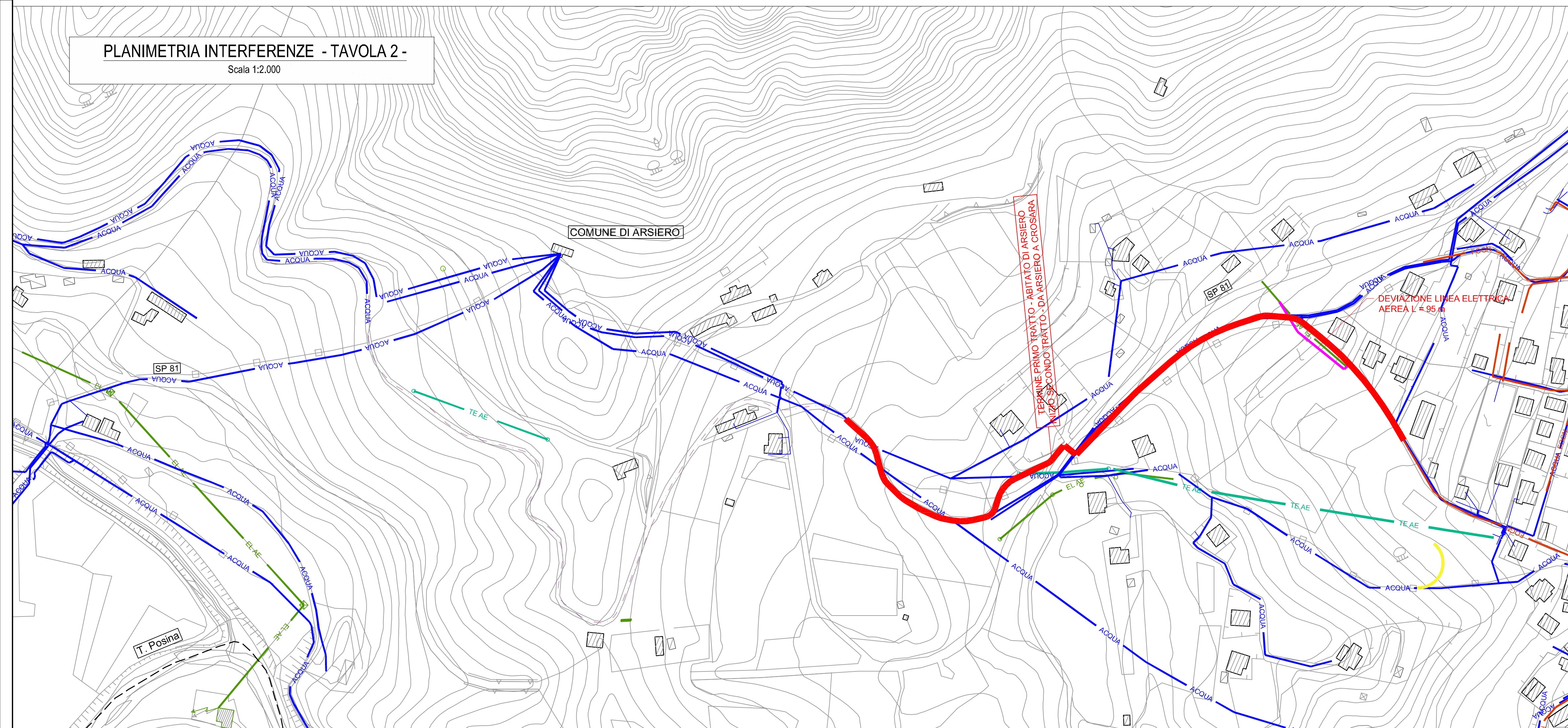
PLANIMETRIA INTERFERENZE - TAVOLA 1 -

Scala 1:2.000

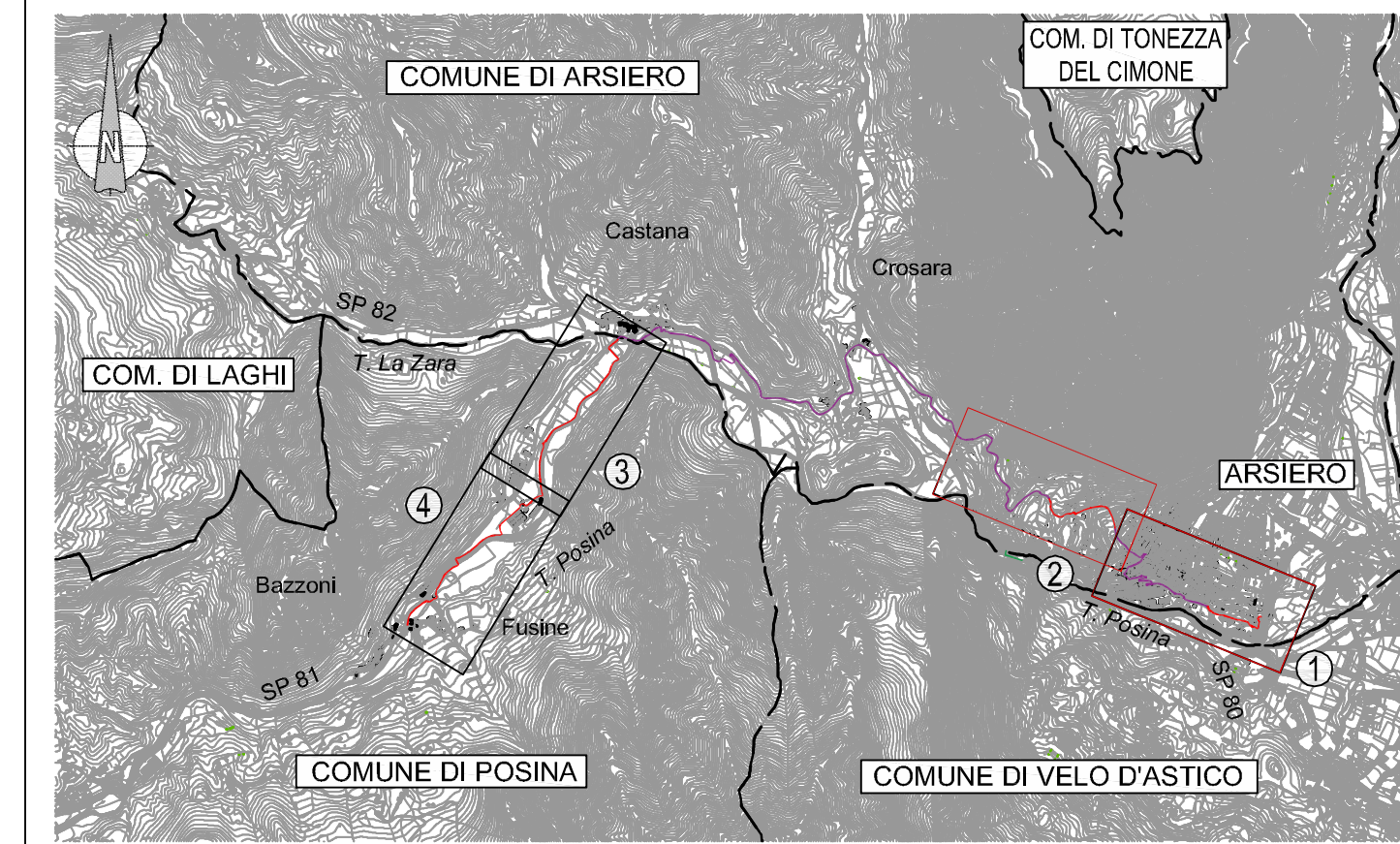


PLANIMETRIA INTERFERENZE - TAVOLA 2 -

Scala 1:2.000



KEY-MAP



LEGENDA RISOLUZIONE INTERFERENZE

ESISTENTI		PROGETTO	
	NUOVO PERCORSO CICLOPEDONALE DI PROGETTO		ACQUA
	TRATTI DI COMPLETAMENTO OGGETTO DI FUTURI INTERVENTI (ESCLUSI DAL PRESENTE PROGETTO)		FOGN
	ACQUEDOTTO		ELETTRODOTTI AEREI (LINEA ENEL DISTRIBUZIONE)
	FOGNATURA		GAS MEDIA PRESSIONE (RETE SNAM)
	ELETTRODOTTI AEREI (LINEA ENEL DISTRIBUZIONE)		TELEFONIA AEREA (LINEA TIM)
	GAS MEDIA PRESSIONE (RETE SNAM)		
	TELEFONIA AEREA (LINEA TIM)		

Stazione appaltante: COMUNE DI POSINA

Altri comuni interessati: LAGHI ARSIERO VELO D'ASTICO

Enti sovracomunali: PROVINCIA DI VICENZA REGIONE VENETO

DENOMINAZIONE PROGETTO STRATEGICO

INTERVENTI A FAVORE DELLO SVILUPPO TURISTICO, COLLEGAMENTO CICLABILE TRA I COMUNI DI POSINA, LAGHI E VELO D'ASTICO E POTENZIAMENTO VIARIO S.P. VALPOSINA E S.P. 138 DELLA BORCOLA TRA LE PROVINCE DI VICENZA E TRENTO

LAVORI PER IL MIGLIORAMENTO, IL POTENZIAMENTO, IL COMPLETAMENTO ED IL COLLEGAMENTO DELLE INFRASTRUTTURE VIARIE, CICLABILI E PEDONALI DEI COMUNI DI POSINA, LAGHI, ARSIERO E VELO D'ASTICO

CUP J71B19000050005 - CIG: 853106056B

PROGETTO DI FATTIBILITA' TECNICA ED ECONOMICA

Elaborato: INTERFERENZE
RISOLUZIONE - STATO DI PROGETTO
Planimetria - Tav. 1

Responsabile del Provvedimento: Sindaco di Posina Adelio Cervo	Progettazione: Direttore Tecnico: Ing. Andrea Pavesi Online degli Ingegneri di Verona N. di Iscrizione 04976	Finanziamento:
Data: MAG 2025	Scala: 1:2.000	Tavola: G.01.01

REV	Data	REVISIONE	Redatto	Controllato	Approvato
4					
3					
2					
1					
0	MAG 2025	EMISSIONE	M.R.	A.B.	M.S.